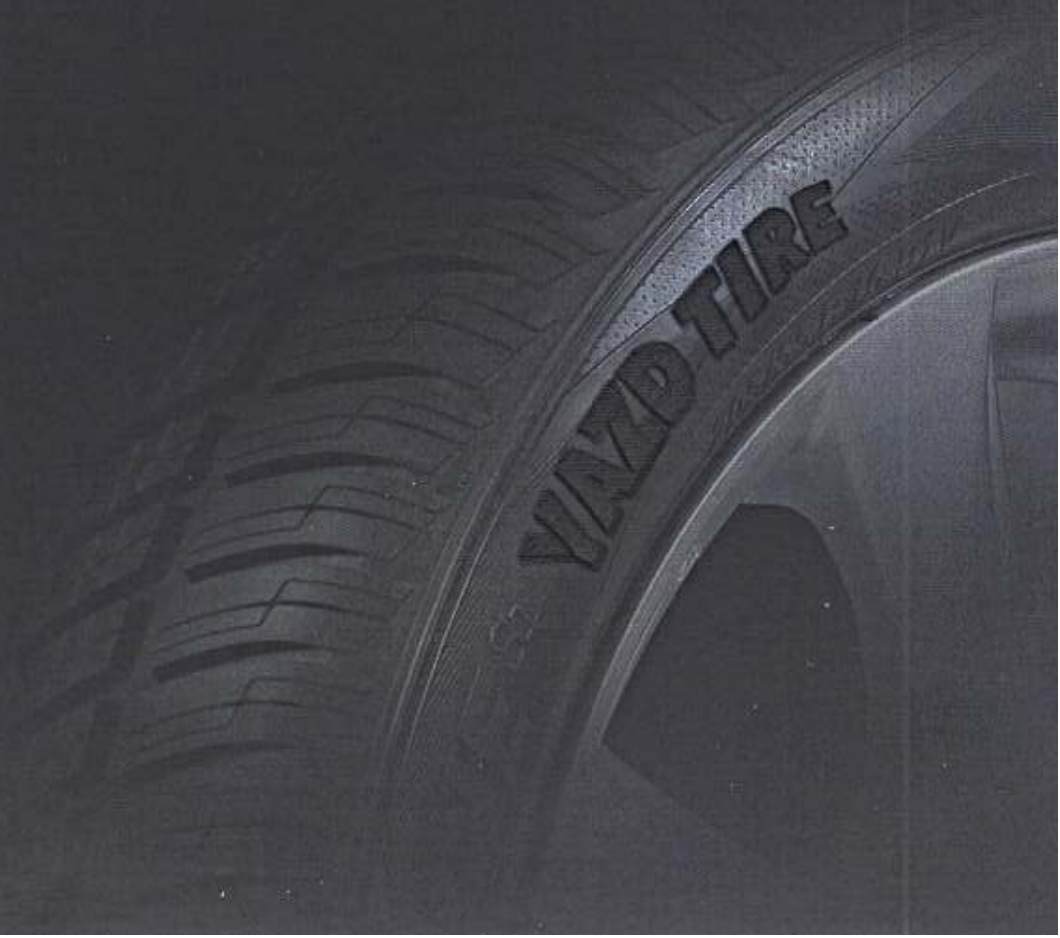


يزد تاير



تحت لیسانس وردشتاین هلند





مشخصات تایرهای رادیال سواری

اندازه تایر	شناسه طرح آج	نسبت منظر	عرض رینگ	اندیس بار	شاخص سرعت	قطر خارجی (میلیمتر)	عرض مقطع (میلیمتر)
165/65 R13	VENUS	65	5	77	T	544	170
165/80 R13	JUPITER	80	4.5	83	T	594	165
175/60 R13	URANUS	60	5	77	H	540	177
175/60 R13	MARS	60	5	77	H	540	177
175/70 R13	VENUS	70	5	82	T	576	177
185/60 R13	MERCURY	60	5.5	80	H	552	189
185/65 R14	URANUS	65	5.5	86	H	596	189
185/65 R15	URANUS	65	5.5	88	H	621	189
195/65 R15	URANUS	65	6	91	H	635	201
205/60 R14	MERCURY	60	6	88	H	602	209
205/60 R15	MERCURY	60	6	88	H	602	209
205/60 R15	URANUS	60	6	91	H	627	209
215/55 R16	URANUS	55	7	93	H	642	226
195/60 R15	NEPTUNE	60	6	88	V	615	201
205/55 R16	NEPTUNE	55	6.5	91	V	632	214
215/60 R16	NEPTUNE	60	6.5	95	V	664	221
215/55 R17	NEPTUNE	55	7	94	V	642	226

مشخصات تایرهای رادیال وانتی سبک (ULT)

اندازه تایر	شناسه طرح آج	نسبت منظر	عرض رینگ	اندیس بار	شاخص سرعت	قطر خارجی (میلیمتر)	عرض مقطع (میلیمتر)
165/65 R13	SATURN	65	6	82	S	544	544
185/65 R15	JUPITER	65	5.5	92	T	590	590

طرح مارس



MARS

• مناسب برای تابستان • طرح آج متقارن • هدایت و تخلیه آب از سطح تاپر • قدرت چنگ زنی استثنایی روی جاده های خیس • موجب صرفه جویی در سوخت • بی صدا • شکل ظاهری اسپورت

طرح نپتون



NEPTUNE

• مناسب برای تابستان • آب پیمایش عالی • طراحی ویژه برای بهترین تماس با جاده • دارای مواد سیلیکایی برای چسبندگی بیشتر به جاده های خیس • ایمنی در سرعت های بالا (۲۴۰ کیلومتر بر ساعت) • مظاهری زیبا

طرح اورانوس



URANUS

• مناسب برای تابستان • هدایت و تخلیه آب از سطح تاپر • قدرت چنگ زنی استثنایی روی جاده های خیس • موجب صرفه جویی در سوخت • بی صدا • شکل ظاهری اسپورت

طرح ونوس



VENUS

• مناسب برای تمام فصول • تماس لازم با جاده • عملکرد عالی در ترمزگیری حتی در آب و هوای زمستانی • چسبندگی بالا در جاده های خیس

طرح مرکوری



MERCURY

• مناسب برای تمام فصول • بدون صدا و لرزش • پایداری در سرعت های بالا • قابلیت ترمزگیری خوب • اتصال محکم طوقه به رینگ و فرمان پذیری و پایداری در زمان دور زدن و حرکت در پیچ جاده • سهولت فرار آب و کاهش فشار آب در محل تماس با زمین

طرح ساترن



SATURN

• مناسب برای زمستان • هدایت تدریجی آب برای چنگ زنی به جاده مرطوب • بیشترین قدرت کشش در جاده های خیس و لیز • دور کردن برف و گل و لای • عملکرد عالی در دمای زیر ۷ درجه سانتیگراد • قابلیت ترمزگیری خوب

طرح سولار



SOLAR

• چنگ زنی فوق العاده با جاده • قابلیت تحمل بار در انواع جاده ها • ترمزگیری عالی • نرمی حرکت • ظاهر مناسب

طرح پلوتو



PLUTO

• چنگ زنی فوق العاده به جاده • تحمل بار در انواع جاده ها • ترمزگیری عالی • نرمی حرکت • ظاهری مناسب

طرح ژوپیتر



JUPITER

• کاربری در شرایط مختلف • هدایت و تخلیه آب از سطح تاپر • آمیزه لاستیکی پیشرفته برای تماس کامل با جاده • استخوانبندی مستحکم ساختمان تاپر • فرمانپذیری آسان و پایداری در حرکت



تایرهای رادیال سواری



مشخصات تایرهای رادیال وانتی (در دست ساخت)

اندازه تایر	شناسه طرح آج	مشخصه تایر	عرض رینگ	اندیس بار	شاخص سرعت	عرض مقطع (میلیمتر)	قطر خارجی (میلیمتر)
195 R14 C	SOLAR	LOAD RANGED	5.5	106/104	R	198	666
7.00 R16 LT	PLUTO	12 PR	5.5	115/113	M	189	785
7.50 R16 LT	PLUTO	14 PR	6	122/120	M	193	810

■ با یزدتایر مطمئن برانید ■

تایرهای سواری و وانتی بایاس

اندازه تایر	شناسه طرح عاج	تعداد اسمی لایه	عرض رینگ (اینچ)	اندیس بار	شاخص سرعت	قطر خارجی (سانتیمتر)	عرض مقطع (میلیمتر)
5.60-13	YT-180 YT-40M YT-200 turbo	4	4	76	P	598→612	154
5.60/590-13	YT-20S	4	4	76	P	598→612	154
5.90-13	YT200N	6	4.5	82	P	605 Min	150→160
6.50-14	YT300	8	4.5	102	-	692→712	185
6.50-16	YT300	10	4.5	108	-	740→760	185
7.00-16	YTB400 YTB500	10	5.5	112	-	766→786	204
7.50-16	YTB400 YTB500	14	6	122	-	794→816	222
7.50-16	YTB600	8	6	103	تایر کشاورزی	-	-



TURBO



YT 300



YTB 400



YTB 500

یادآوری دو نکته :

۱- چرخش تایرهای جهت دار است، در هنگام جابجایی چرخ ها توجه داشته باشید که رینگ و لاستیک را از یک سمت به سمت دیگر خودرو نبرید. فقط می توانید لاستیک جلو و عقب یک طرف اتومبیل را جابجا کنید، اما در مورد تایرهای متقارن (بدون جهت) محدودیتی در جابجایی ضربدری ندارد. جهت دار بودن تایر با علامت پیکان یا مثلث که روی دیواره ی تایر حک شده نشان داده می شود.

۲- کنترل فشار باد تایر : فشار باد تایرها می بایست به طور مرتب کنترل شود و این کار در حالت سکون خودرو و سرد بودن لاستیک انجام می شود.



فرسایش عادی



فرسایش غیر عادی



فرسایش غیر عادی



تایر موتورسیکلت

طرح تایر	اندازه	ردیف	طرح تایر	اندازه	ردیف	طرح تایر	اندازه	ردیف
3RH	3.25-17	23	3RH	2.75-18	12	NF10	2.00-19	1
9RH	3.25-17	24	8R	3.00-16	13	3F	2.25-16	2
7RH	3.50-16	25	NF6	3.00-16	14	NR21	2.25-16	3
FS211	3.50-18	26	3RH	3.00-17	15	NR21	2.25-18	4
NR24	3.50-18	27	9RH	3.00-17	16	2F	2.50-17	5
GP6	3.50-18	28	GP4	3.00-17	17	NR20	2.50-17	6
SD	4.10-18	29	TURBO	3.00-17	18	4R	2.50-18	7
GP8	4.10-18	30	GP1	3.00-18	19	TURBO	2.50-18	8
MICHI	2 1/4-18	31	MC-11	3.00-18	20	2F	2.50-18	9
FS212	90/90-10	32	SD	3.00-21	21	3RH	2.75-17	10
			GP1	3.25-16	22	FS211	2.75-18	11



2.50-17 2F



2.50-17 NR20



3.00-16 8R



3.00-17 3RH



3.00-17 9 RH



3.00-17 GP4



3.00-18 GP1



3.50-18 FS211



3.50-18 GP6



4.10-18 GP8



تایر دوچرخه

رديف	اندازه	طرح تایر
15	27×1 1/4	HP27
16	28×1 1/2	DC
17	28×1 1/2	ATB10
18	24×1 1/2	S-RIB
19	24×2.10	BMX2
20		

رديف	اندازه	طرح تایر
8	24×1 3/8	1TYPE
9	26×1 1/2	8TYPE
10	26×1 3/8	10TYPE
11	26×1.95	MTBX2
12	26×1.95	BMX3
13	26×2.00	BMX1
14	26×2.1	MTBX2

رديف	اندازه	طرح تایر
1	16×1.75	MTB12
2	16×1.75	TG
3	20×1.75	BMX7
4	20×1.75	MTB14
5	20×2.125	BMX12
6	24×1.75	BMX2
7	24×1.75	BMX3



16×1.75 MTB12



20×1.75 MTB14



20×2.125 BMX12



24×1.75 BMX3



26×2.00 BMX1



26×2.1 MTBX2



28×1 1.2 DC



28×1 1.2 ATB10

تایر اسکوتری و فرغونی

رديف	اندازه	طرح تایر
1	4.00-8	YT60
2	3.50-8	YT50
3	3.50-8	YT60
4	3.50-10	5R
5	3.50-10	3R



3.50-10 5R



3.50-8 YT60

(تیوب های مناسب کلیه تایر های فوق در این شرکت تولید می شود)



اولین تولیدکننده لاستیک های رادیال سری (V) در کشور

دفتر مرکزی : تهران، خیابان خرمشهر، پلاک ۱۱۳
تلفن واحد فروش : ۸۸۷۶۴۴۹۴ (۰۲۱) - فاکس واحد فروش : ۸۸۷۶۴۳۵۸ (۰۲۱)
تلفن صدای مشتری : ۸۸۷۵۷۵۲۳ (۰۲۱)
www.yric.com sales@yric.com

