

۱- تاریخچه سازمان:

شرکت مجتمع صنایع لاستیک یزد در سال ۱۳۶۴ بعنوان یکی از بزرگترین واحدهای تولید تایر و تیوب کشور، در شهر یزد تاسیس شد.

در حال حاضر یزدتایر بعنوان یکی از مهم‌ترین تامین‌کنندگان تایر بازار داخل کشور، با دریافت نشان E-MARK از شرکت KBA آلمان برای محصولات خود و همچنین کسب گواهینامه و تندیس صادرکننده نمونه کشوری، زمینه‌ی صادرات محصولات باکیفیت به اتحادیه اروپا را نیز فراهم نموده است.

شرکت دانش‌بنیان مجتمع صنایع لاستیک یزد علاوه بر رعایت استانداردهای داخلی و بین‌المللی (IATF)، گواهینامه‌ها و تندیس‌های گوناگون در حوزه مدیریت انرژی، واحد نمونه صنعتی، واحد نمونه صادرات و... را کسب نموده و با سرلوحه قراردادن الگوی کیفیت در تولید، توانسته گام‌های روشنی در مسیر تعالی بردارد و عنوان رتبه نخست کیفیت ملی ایران در سال ۱۴۰۲ را کسب نماید.

مشتریان می‌توانند از طریق بیش از ۴۰۰ نمایندگی یزدتایر در سراسر کشور که با توزیع مویرگی مشغول به فعالیت هستند، نسبت به خرید محصولات باکیفیت یزدتایر اقدام نمایند.

"با یزدتایر ایمن برانید"

۲- معرفی محصولات:

ردیف	سایز	طرح	نوع
۱	165/65R13	VENUS	رادپال سواری
۲	175/70R13	VENUS	رادپال سواری
۳	175/60R13	URANUS	رادپال سواری
۴	185/65R14	URANUS	رادپال سواری
۵	185/65R15	URANUS	رادپال سواری
۶	195/65R15	URANUS	رادپال سواری
۷	205/60R15	URANUS	رادپال سواری
۸	215/55R16	URANUS	رادپال سواری
۹	175/60R13	MARS	رادپال سواری
۱۰	185/60R14	MARS	رادپال سواری
۱۱	205/50R16	MARS	رادپال سواری
۱۲	185/60R13	Mercury	رادپال سواری
۱۳	185/65R14	Mercury	رادپال سواری
۱۴	205/60R14	Mercury	رادپال سواری
۱۵	185/65R15	Mercury	رادپال سواری
۱۶	195/65R15	Mercury	رادپال سواری
۱۷	205/60R15	Mercury	رادپال سواری
۱۸	195/60R15	NEPTUNE	رادپال سواری
۱۹	205/55R16	NEPTUNE	رادپال سواری
۲۰	215/60R16	NEPTUNE	رادپال سواری
۲۱	215/55R17	NEPTUNE	رادپال سواری
۲۲	205/55R16	SKY	رادپال سواری
۲۳	215/60R16	SKY	رادپال سواری
۲۴	215/55R17	SKY	رادپال سواری
۲۵	185/60R15	LUNAR	رادپال سواری
۲۶	165/65R13	SUN	رادپال سواری
۲۷	175/60R13	SUN	رادپال سواری
۲۸	165/65R13	SATURN	رادپال سواری
۲۹	165/65R13 XL	SATURN	رادپال سواری
۳۰	165/80R13	JUPITER	رادپال سواری
۳۱	185/65R15 XL	JUPITER	رادپال سواری
۳۲	175/70R13	PLANET	رادپال سواری
۳۳	185/60R14	PLANET	رادپال سواری
۳۴	185/65R14	NOVA	رادپال سواری
۳۵	185/65R15	NOVA	رادپال سواری
۳۶	195/60R15	NOVA	رادپال سواری
۳۷	205/55R16	NOVA	رادپال سواری

ردیف	سایز	طرح	نوع
۳۸	215/60R17	EARTH	رادپال سواری شاسی بلند (SUV)
۳۹	225/65R17	EARTH	رادپال سواری شاسی بلند (SUV)
۴۰	235/65R17	UNIVERSE	رادپال سواری شاسی بلند (SUV)
۴۱	225/55R18	UNIVERSE	رادپال سواری شاسی بلند (SUV)
۴۲	165/70R13C	SATURN	رادپال تجاری
۴۳	165/70R13C	STELLAR	رادپال تجاری
۴۴	195R14C	SOLAR	رادپال تجاری
۴۵	195R15C	SOLAR	رادپال تجاری
۴۶	LT215/75R15	Moon	رادپال وانتی سبک
۴۷	7.00R16	Pluto	رادپال وانتی سبک
۴۸	7.50R16	Pluto	رادپال وانتی سبک
۴۹	6.50-14	YT-300	وانتی بایاس
۵۰	6.50-16	YT-300	وانتی بایاس
۵۱	7.00-16	YTB-400	وانتی بایاس
۵۲	7.00-16	YTB-500	وانتی بایاس
۵۳	7.50-16	YTB-400	وانتی بایاس
۵۴	7.50-16	YTB-500	وانتی بایاس
۵۵	7.50-16	YTB-600	وانتی بایاس (کشاورزی)
۵۶	3.50-8 (4PR)	YT-50	موتوری تیوبدار
۵۷	3.50-8 (4PR)	YT-60	موتوری تیوبدار
۵۸	3.50-10	3R	موتوری تیوبدار
۵۹	90/90-10	FS-212	موتوری تیوبدار
۶۰	2.25-16	3F	موتوری تیوبدار
۶۱	2.25-16	NR21	موتوری تیوبدار
۶۲	3.00-16	NF6	موتوری تیوبدار
۶۳	3.00-16	8R	موتوری تیوبدار
۶۴	3.25-16	GP1	موتوری تیوبدار
۶۵	3.50-16	7RH	موتوری تیوبدار
۶۶	2.50-17	2F	موتوری تیوبدار
۶۷	2.50-17	NR20	موتوری تیوبدار
۶۸	2.75-17	3RH	موتوری تیوبدار
۶۹	3.00-17	3RH	موتوری تیوبدار
۷۰	3.00-17	5RH	موتوری تیوبدار
۷۱	3.00-17	9RH	موتوری تیوبدار
۷۲	3.00-17	GP4	موتوری تیوبدار
۷۳	3.00-17	FS-211	موتوری تیوبدار

ردیف	سایز	طرح	نوع
۷۴	3.25-17	3RH	موتوری تیوبدار
۷۵	3.25-17	9RH	موتوری تیوبدار
۷۶	100/90-17	MC-RB	موتوری تیوبدار
۷۷	2.25-18	NR21	موتوری تیوبدار
۷۸	2.50-18	2F/4F	موتوری تیوبدار
۷۹	2.50-18	4R	موتوری تیوبدار
۸۰	2.75-18	3RH	موتوری تیوبدار
۸۱	2.75-18	FS-211	موتوری تیوبدار
۸۲	2.75-18	2F	موتوری تیوبدار
۸۳	3.00-18	GP1	موتوری تیوبدار
۸۴	3.00-18	MC11	موتوری تیوبدار
۸۵	3.00-18	MC-9RH	موتوری تیوبدار
۸۶	3.00-18	MCR-2	موتوری تیوبدار
۸۷	3.25-18	MC-9RH	موتوری تیوبدار
۸۸	3.50-18	GP6	موتوری تیوبدار
۸۹	3.50-18	NR24	موتوری تیوبدار
۹۰	3.50-18	FS-212	موتوری تیوبدار
۹۱	4.10-18	SD	موتوری تیوبدار
۹۲	4.10-18	GP8	موتوری تیوبدار
۹۳	2.00-19	NF10	موتوری تیوبدار
۹۴	3.00-21	SD	موتوری تیوبدار
۹۵	90/90-12	S1	موتوری بدون تیوب
۹۶	90/80-14	CLICK	موتوری بدون تیوب
۹۷	100/80-14	CLICK	موتوری بدون تیوب
۹۸	110/90-16	MC-YTR	موتوری بدون تیوب
۹۹	70/90-17	FW	موتوری بدون تیوب
۱۰۰	80/90-17	RW	موتوری بدون تیوب
۱۰۱	90/90-17	MC-FX	موتوری بدون تیوب
۱۰۲	110/70-17	NS SPEEDY	موتوری بدون تیوب
۱۰۳	110/80-17	AP RACE	موتوری بدون تیوب
۱۰۴	120/70-17	RED LINE	موتوری بدون تیوب
۱۰۵	120/80-17	MC-RX	موتوری بدون تیوب
۱۰۶	140/70-17	NS SPEEDY	موتوری بدون تیوب
۱۰۷	150/60-17	RED LINE	موتوری بدون تیوب
۱۰۸	3.00-18	MCR-2	موتوری بدون تیوب
۱۰۹	3.50-8 (2PR)	YT-50	ویژه فرغون
۱۱۰	3.50-8 (2PR)	YT-60	ویژه فرغون

ردیف	سایز	طرح	نوع
۱۱۱	12×2.125 (54-203)	STAR1	دوچرخه‌ای معمولی
۱۱۲	12×2.125 (54-203)	STAR2	دوچرخه‌ای معمولی
۱۱۳	16×1.75	MTB12	دوچرخه‌ای معمولی
۱۱۴	16×1.75	TG	دوچرخه‌ای معمولی
۱۱۵	16×2.00 (52-305)	MX-1	دوچرخه‌ای معمولی
۱۱۶	16×2.00 (52-305)	MX-2	دوچرخه‌ای معمولی
۱۱۷	20×1.75	BMX7	دوچرخه‌ای معمولی
۱۱۸	20×1.75	MTB14	دوچرخه‌ای معمولی
۱۱۹	20×2.125	BMX12	دوچرخه‌ای معمولی
۱۲۰	24×1.75	BMX2	دوچرخه‌ای معمولی
۱۲۱	24×1.75	BMX3	دوچرخه‌ای معمولی
۱۲۲	24×1 3/8	1 TYPE	دوچرخه‌ای معمولی
۱۲۳	24×2.20	NX	دوچرخه‌ای معمولی
۱۲۴	26×1 3/8	10 TYPE	دوچرخه‌ای معمولی
۱۲۵	26×1 ½	8 TYPE	دوچرخه‌ای معمولی
۱۲۶	26 ×1.95 (50-559)	BMX3	دوچرخه‌ای معمولی
۱۲۷	26 ×1.95 (50-559)	MTBX2	دوچرخه‌ای معمولی
۱۲۸	26 ×2.00 (52-559)	BMX1	دوچرخه‌ای معمولی
۱۲۹	26×2.10	MTBX2	دوچرخه‌ای معمولی
۱۳۰	26×2.30	MZ-1	دوچرخه‌ای معمولی
۱۳۱	26×2.30	MZ-2	دوچرخه‌ای معمولی
۱۳۲	27×1 1/4	HP 27	دوچرخه‌ای معمولی
۱۳۳	28×1 ½	DC	دوچرخه‌ای معمولی
۱۳۴	28×1 ½	ATB10	دوچرخه‌ای معمولی
۱۳۵	16×2.00 (52-305)	MX-3	دوچرخه‌ای (Skin-Wall)
۱۳۶	20×2.35 (58-406)	MS-3	دوچرخه‌ای (Skin-Wall)
۱۳۷	26×2.35 (58-559)	MZ-3	دوچرخه‌ای (Skin-Wall)
۱۳۸	27.5×2.10 (52-584)	CYCLE CROSS	دوچرخه‌ای (Skin-Wall)

۳- استراتژی های اصلی یزد تایر:

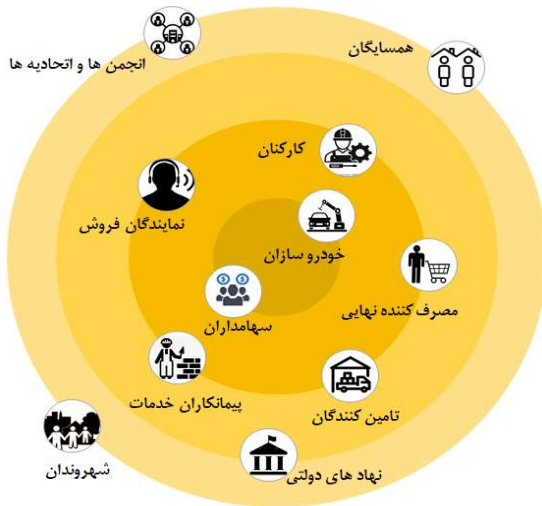
- افزایش کمی و کیفی از طریق اجرای طرحهای توسعه ای و فناوری همراه با اخذ تکنولوژی
- ارتقای بهره وری از طریق مدل های نوین مدیریتی
- توسعه بازارهای داخلی و خارجی از طریق توسعه ارتباط با مشتریان و بازار و ارزش آفرینی برای آنها

۴- ارکان جهت ساز



۵- ارتباط با ذینفعان :

تمام ذی نفعان مجتمع صنایع لاستیک یزد با توجه به تأثیرگذاری و تأثیرپذیری از فعالیت های شرکت به طور کامل شناسایی شده اند و نیازها و انتظارات آن ها، تعیین و راهکارهای لازم به منظور برآورده سازی این نیازها و انتظارات شناسایی و اجرایی شده است. رهبران شرکت یزدتایر، با توجه به اهمیت برقراری تعاملات اثربخش با ذی نفعان و درک، پیش بینی و پاسخگویی به انتظارات آن ها و همچنین جلب مشارکت و استفاده از پیشنهادها، ایده ها و نوآوری های ایشان در تعیین زمینه های مختلف رویکردهای متعددی را برقرار ساخته اند و تعاملات اثربخشی با ذینفعان خود دارند .



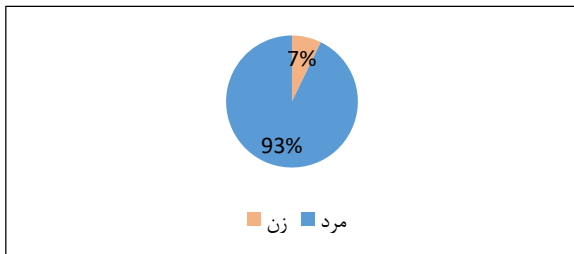
۶- مشتریان:

مشتریان محصولات یزدتایر در سه گروه اصلی خودروسازان/موتورسازان، نمایندگان فروش و مصرف کنندگان نهایی طبقه بندی می شوند: **مشتریان خودروساز:** شرکت های **سایکو** (گروه صنعتی ایران خودرو)، **سازه گستر سایپا** (گروه صنعتی سایپا)، **بهمن موتور**، **بهمن دیزل** و **مدیران خودرو**.

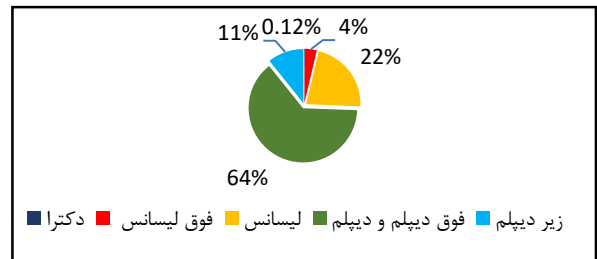
- **مشتریان موتورساز:** نیرو محرکه، یکتا سیکلت، شباب خودرو، صنعت موتور شکوهیه، شاهین موتور، زمرد کویر.
- **نمایندگان فروش و مراکز خدمات پس از فروش:** مجتمع صنایع لاستیک یزد از طریق بیش از ۳۰۰ نمایندگی فروش استانی و همچنین ۱۵ نماینده فروش خارجی، محصولات خود را به دست مصرف کنندگان نهایی داخلی و خارجی می رساند و همچنین بیش از ۱۰۰ مرکز خدمات پس از فروش در سطح کشور مسئولیت خدمت رسانی به مشتریان را به عهده دارند.
- **۴ - مصرف کنندگان نهایی:** اقشار مختلف جامعه.

۷- کارکنان

در حال حاضر ۱۶۹۰ نفر در شرکت مشغول به فعالیت هستند که به ۲ صورت رسمی (۲۱ نفر) و قراردادی (۱۶۶۹ نفر) با شرکت همکاری می کنند. تمام نیروهای پیمانکاری شرکت از اسفند ۱۴۰۱ با توجه به مدت زمان همکاری با شرکت و تأیید مدیران مربوطه به حالت قراردادی با شرکت تغییر وضعیت داده شده اند.



درصد کارکنان به تفکیک جنسیت



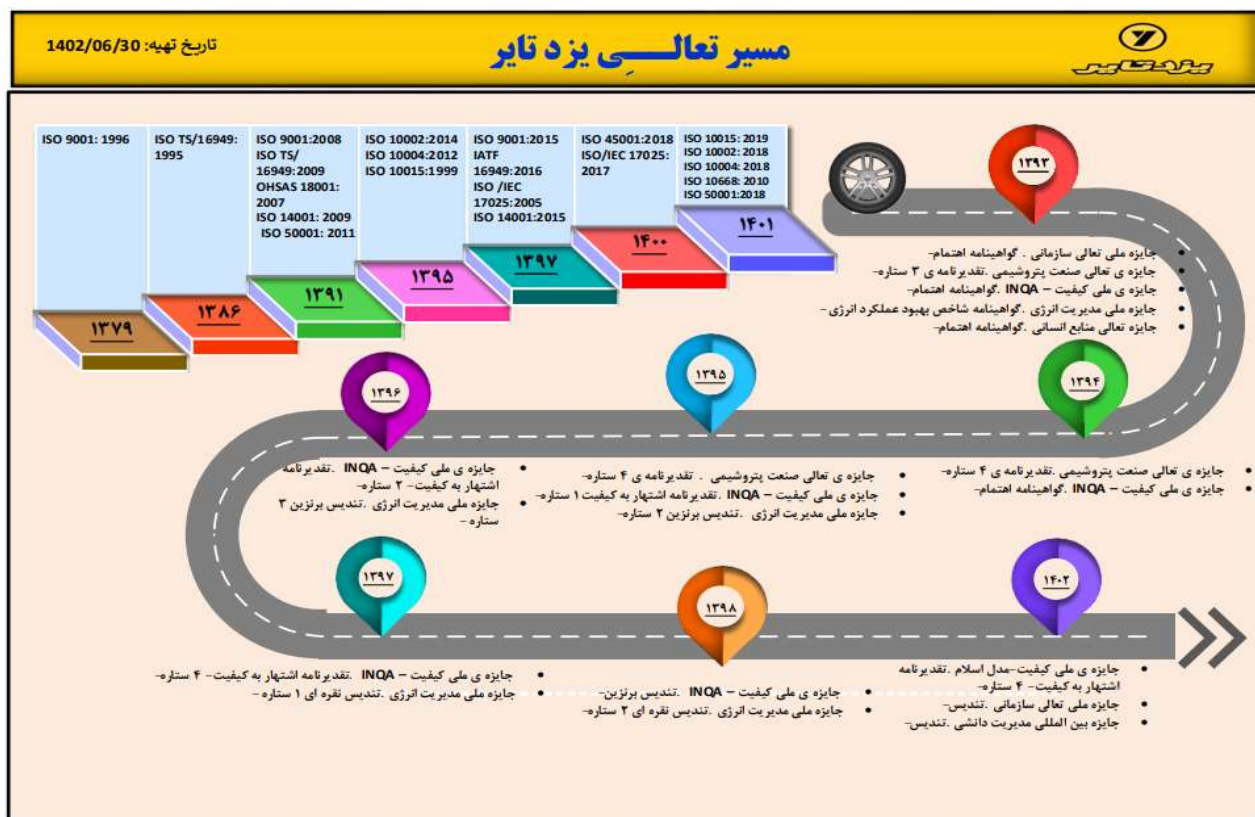
درصد کارکنان به تفکیک تحصیلات

۸- لیست کمیته ها

نام کمیته	گروه کمیته	ردیف	نام کمیته	گروه کمیته	ردیف	نام کمیته	گروه کمیته	ردیف
مدیریت دانش	برنامه ریزی و هماهنگی	۱۹	طراحی، تکوین و راه اندازی محصول، فرایند و FMEA	برنامه ریزی و هماهنگی	۱۰	انتصابات	سیاست گذاری و راهبری	۱
بررسی و تحلیل محصولات برگشتی از بازار و خودروسازان		۲۰	تغییرات مهندسی		۱۱	مدیریت ریسک		۲
فناوری ارتباطات و اطلاعات (ICT)		۲۱	بازنگری مدیریت		۱۲	حفاظت فنی، ایمنی و بهداشت کار		۳
نظام پیشنهادها		۲۲	سرمايه گذاری، توسعه و مدیریت تکنولوژی		۱۳	کمیسیون معاملات		۴
تدوین و جاری سازی استراتژی و تعالی سازمان		۲۳	ترکیب محصول		۱۴	حسابرسی		۵
برنامه ریزی و توسعه منابع انسانی		۲۴	بهبود کیفیت		۱۵	رنکینگ (ضایعات و توقفات تولید)	۶	
بودجه بندی		۲۵	بهبود سیستمها		۱۶	عملکرد مدیران	۷	
مدیریت بحران		۲۶	آموزش		۱۷	مدیریت انرژی	۸	
مسئولیت‌های اجتماعی		۲۷	لجستیک		۱۸	بازاریابی، بازاریابی، فروش و صادرات	۹	

۹- مسیر تعالی یزدتایر

یزدتایر از پیشروان جاریسازسی سیستمهای مدیریتی در استان و کشور بوده و حرکت در مسیر تعالی را با اجرای نظام مند رویکردها و پروژه های بهبود همراستا با نظامهای مدیریتی، دنبال می کند.



۱۰- دستاوردها

۱-۱۰- سیستم های مدیریت استقرار یافته

ISO 10015:2019 – ISO 10004:2018 – ISO 10002:2018 – ISO 9001:2015 – IATF 16949: 2016
 ISO/IEC17025 – 5s – ISO 10668:2010 – ISO 50001:2018 – ISO 14001:2015 – ISO45001:2018

۱۰-۲- دستاوردها و افتخارات

ردیف	نوع دستاورد	مؤسسه‌ی اعطاء کننده	سال صدور
۱	لوح تقدیر و گواهینامه همایش سراسری کیفیت در تولید و خدمات	انجمن دارندگان نشان استاندارد	۱۳۹۵
۲	گواهینامه و تندیس رعایت حقوق مصرف‌کنندگان	سازمان حمایت حقوق مصرف‌کننده یزد	۱۳۹۵
۳	لوح و تقدیرنامه‌ی کارآفرین برتر	اداره کل تعاون، کار و رفاه اجتماعی استان یزد	۱۳۹۵
۴	تقدیرنامه و تندیس صنایع برتر استان (با رویکرد اقتصاد مقاومتی)	جشنواره صنایع برتر استان یزد	۱۳۹۵
۵	تقدیرنامه برای تعالی (۴ ستاره) جایزه ی تعالی صنعت پتروشیمی	شرکت ملی صنایع پتروشیمی	۱۳۹۵
۶	لوح تقدیر و تندیس صادرکننده نمونه	وزارت صنعت، معدن و تجارت	۱۳۹۵
۷	گواهینامه و تندیس واحد نمونه صنعتی	وزارت صنعت، معدن و تجارت	۱۳۹۵
۸	لوح و تندیس برنزی جایزه ملی مدیریت انرژی	سازمان مدیریت صنعتی	۱۳۹۵
۹	تقدیرنامه اشتهار (۱ ستاره) جایزه ملی کیفیت صنعت خودرو ایران	انجمن مدیریت کیفیت ایران	۱۳۹۵
۱۰	لوح سپاس و تندیس واحد نمونه تولیدی	سازمان صنعت، معدن و تجارت استان یزد	۱۳۹۵
۱۱	دریافت گواهینامه و تندیس واحد نمونه صنعتی	وزارت صنعت، معدن و تجارت	۱۳۹۶
۱۲	دریافت لوح سپاس و تندیس واحد نمونه‌ی تولیدی	سازمان صنعت، معدن و تجارت یزد	۱۳۹۶
۱۳	دریافت گواهینامه و تندیس رعایت حقوق مصرف‌کنندگان کشوری و استانی	سازمان حمایت حقوق مصرف‌کنندگان	۱۳۹۶
۱۴	تندیس سیمین صنعت سبز کشور	سازمان حفاظت محیط زیست	۱۳۹۶
۱۵	لوح تقدیر و تندیس صادرکننده ممتاز	وزارت صنعت، معدن و تجارت	۱۳۹۶
۱۶	تندیس برنزی ۳ ستاره جایزه ملی مدیریت انرژی	سازمان مدیریت صنعتی	۱۳۹۶
۱۷	تقدیرنامه اشتهار به کیفیت (۲ ستاره) جایزه ملی کیفیت صنعت خودرو ایران	انجمن مدیریت کیفیت ایران	۱۳۹۶
۱۸	واحد تولیدی برتر استان یزد در حوزه پژوهش و فناوری	استانداری یزد	۱۳۹۷
۱۹	لوح و تندیس رتبه برتر جشنواره تولید ملی، افتخار ملی	وزارت صنعت، معدن و تجارت	۱۳۹۷
۲۰	تقدیرنامه اشتهار به کیفیت (۴ ستاره) جایزه ملی کیفیت صنعت خودرو ایران	انجمن مدیریت کیفیت ایران	۱۳۹۷
۲۱	تندیس نقره ای ۲ ستاره جایزه ملی مدیریت انرژی	سازمان مدیریت صنعتی	۱۳۹۷
۲۲	لوح و تندیس زرین بنگاه اقتصادی برتر در حوزه حمایت از حقوق مصرف‌کننده	سازمان حمایت حقوق مصرف‌کنندگان	۱۳۹۷
۲۳	لوح تقدیر و تندیس صادرکننده ممتاز	وزارت صنعت، معدن و تجارت	۱۳۹۷
۲۴	تندیس برنزی جایزه ملی کیفیت (مدل INQA)	انجمن مدیریت کیفیت ایران	۱۳۹۸
۲۵	تندیس نقره ای (۲ ستاره) جایزه ملی مدیریت انرژی	سازمان مدیریت صنعتی	۱۳۹۸
۲۶	واحد نمونه صنعتی استان یزد	سازمان صنعت، معدن و تجارت استان یزد	۱۳۹۸
۲۷	صادرکننده نمونه استان یزد	اتاق بازرگانی استان یزد	۱۳۹۸
۲۸	لوح تقدیر و تندیس صادرکننده ممتاز	وزارت صنعت، معدن و تجارت	۱۳۹۸
۲۹	واحد صنعتی برگزیده سومین مجمع سلامت یزد	دانشگاه علوم پزشکی و خدمات بهداشتی درمانی یزد	۱۳۹۸
۳۰	واحد نمونه صنعتی استان یزد	سازمان صنعت، معدن و تجارت استان یزد	۱۳۹۹
۳۱	واحد تولیدی برگزیده سازمان ملی استاندارد ایران از منظر سیستم و کیفیت در سطح کشور و استان یزد	سازمان ملی استانداردها و تحقیقات صنعتی ایران	۱۳۹۹
۳۲	لوح و تندیس صادرکننده برگزیده استان یزد	استانداری یزد	۱۴۰۰
۳۳	دریافت تندیس و لوح بعنوان یکی از پنجاه واحد برتر صنعتی ایران در گروه سایر تجهیزات حمل و نقل کشور (بیستمین جشنواره تولید ملی - افتخار ملی)	وزارت صنعت، معدن و تجارت	۱۴۰۱
۳۴	کسب گواهینامه E-MARK استاندارد خودروسازی اروپا	شرکت KBA آلمان	۱۴۰۱
۳۵	لوح و تندیس پیشکسوت عرصه صنعت	سازمان صنعت، معدن و تجارت استان یزد	۱۴۰۱
۳۶	واحد نمونه صنعتی استان یزد	سازمان صنعت، معدن و تجارت استان یزد	۱۴۰۲
۳۷	کسب گواهی اشتهار به کیفیت چهارستاره جایزه ملی کیفیت ایران (مدل کیفیت جهان اسلام)	سازمان ملی استانداردها و تحقیقات صنعتی ایران	۱۴۰۲
۳۸	اخذ گواهینامه شرکت دانش بنیان	معاونت علمی و فناوری ریاست جمهوری	۱۴۰۲
۳۹	کسب گواهینامه چهارستاره جشنواره مدیریت دانشی	انجمن مدیریت ایران	۱۴۰۲
۴۰	واحد تولیدی نمونه استان یزد	اداره کل استاندارد یزد	۱۴۰۲
۴۱	لوح و تندیس پیشکسوت عرصه صنعت	سازمان صنعت، معدن و تجارت استان یزد	۱۴۰۲

۱۰-۳- محصولات دارای گواهینامه بین المللی E-Mark

S2WR2

PLANET 175 /70 R 13

مناسب برای خودروهای:
تیبا، ریو، دوو
هیوندایی



S2WR2

STELLAR 165 /70R13

مناسب برای خودروهای:
وانت پراید



S2WR2

NOVA 185 /65 R 14

مناسب برای خودروهای:
پژو پارس، پژو ۴۰۵، پژو ۲۰۶ و پژو
۲۰۶ صندوقدار، پژو ۲۰۷، رانا و ...



S2WR2

PLANET 185 /60 R 14

مناسب برای خودروهای:
نیسان NX، لیفان ۵۲۰، فولکس گل،
ساینا SX، ساینا EX، رنوا ۲۱۰



S2WR2

NOVA 195 /60 R15

مناسب برای خودروهای:
دنا، سمند سورن، سراتو
پژو پارس، لیفان X50، لیفان 620



S2WR2

NOVA 185 /65 R 15

مناسب برای خودروهای:
سمند، L90، پژو، ساندر، دنا، سمند
سورن، هیوندا آوانته، زانتیا، ولکس
C30، جک G4، تارا MT



S2WR2

EARTH 215/60R17

مناسب برای خودروهای:
ام وی ام X55، هایما S5



S2WR2

NOVA 205 / 55 R16

مناسب برای خودروهای:
سراتو، مزدا 3، مگان، FAW B50F،
جک S3، جک G5، چانگان ایدو



S2WR2

UNIVERSE 225/55R18

مناسب برای خودروهای:
جک S5، رنو کلیوس، توسان IX35
میتسوبیشی



S2WR2

EARTH 225/65R17

مناسب برای خودروهای:
سوزوکی وینارا، BYD S7، تیگو 7
پروتون X70، چانگان CS75



S2WR2

SKY 215/ 55 R17

مناسب برای خودروهای:
تویوتا سولارا، تویوتا کمری، تویوتا
ارین، سوزوکی کبزشی، فولکس
بیتل، اپتیما، سراتو،



S2WR2

UNIVERSE 235/65R17

مناسب برای خودروهای:
هایما S7، سانتافه، سورتو



